



# 新罕布什尔州

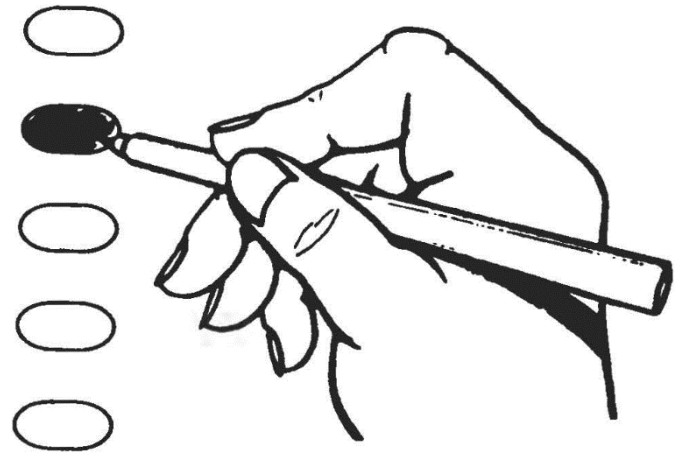
州务院

## 选民须知 大选

告知您的姓名和地址，并向选票事务员出示您的身份证明，选票事务员会给您一张选票。

独自前往投票站，填涂您的选票。如您无法填涂选票，请向站主寻求帮助。

**投票**——整个涂满您所投候选人右侧的椭圆形框。每个职位所投的候选人的人数不得超过以下这句话中所述的人数：“所投人数不得超过\_\_人。”如您投票的候选人的人数超过了规定人数，您对该职位的投票将不会被计算在内。



**以自填方式投票**——如欲就某一职位投票给候选人名单外的人士，请在为该职位提供的“写入”处写下该人的姓名。

如要对选票上的某个问题进行投票，请在能表明您对这一问题的选择“是”或“否”旁边的方框内打叉。

如您损坏了选票，请将其交至站主，然后领取一张新选票。

填涂好您的选票后，按原样折叠，向镇书记报出您的姓名，并将选票交给站主。